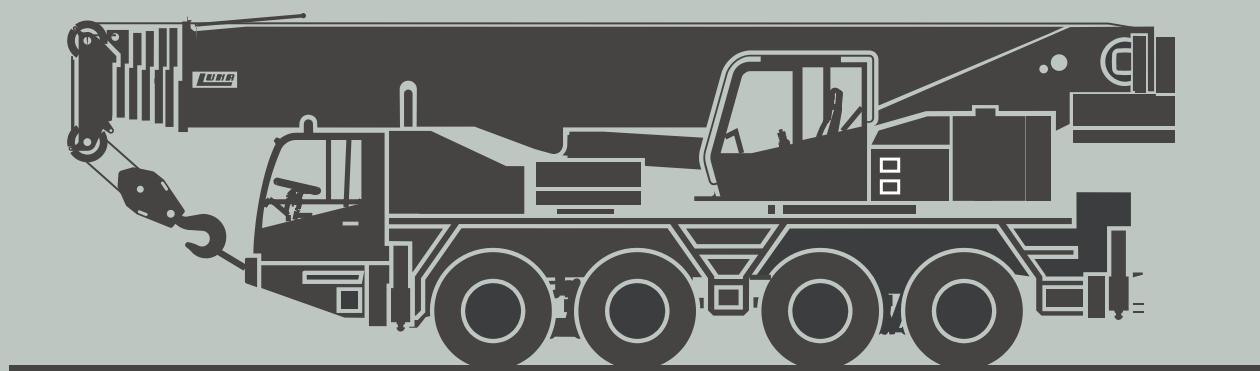




GRÚA AUTOPROPULSADA TODO TERRENO RÁPIDA

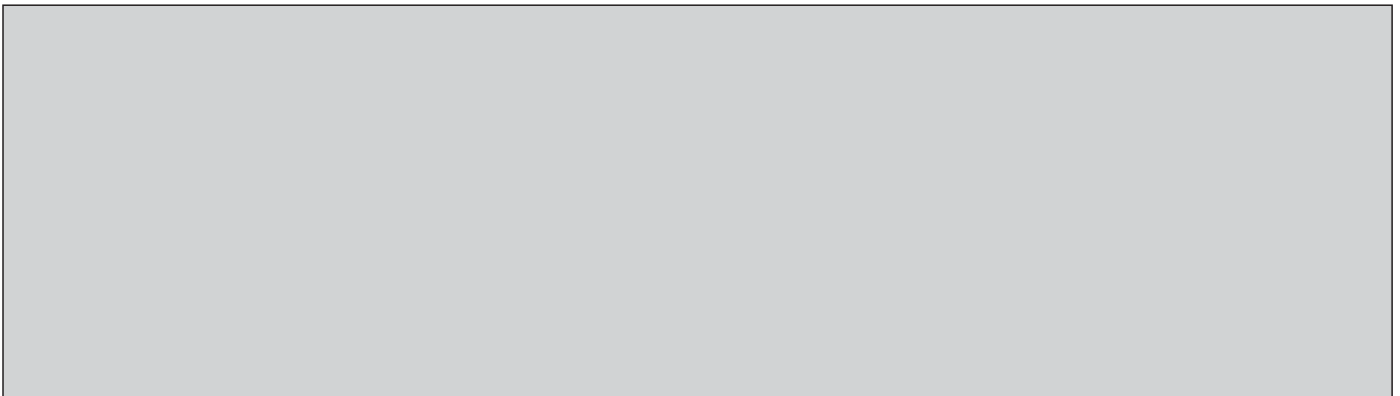
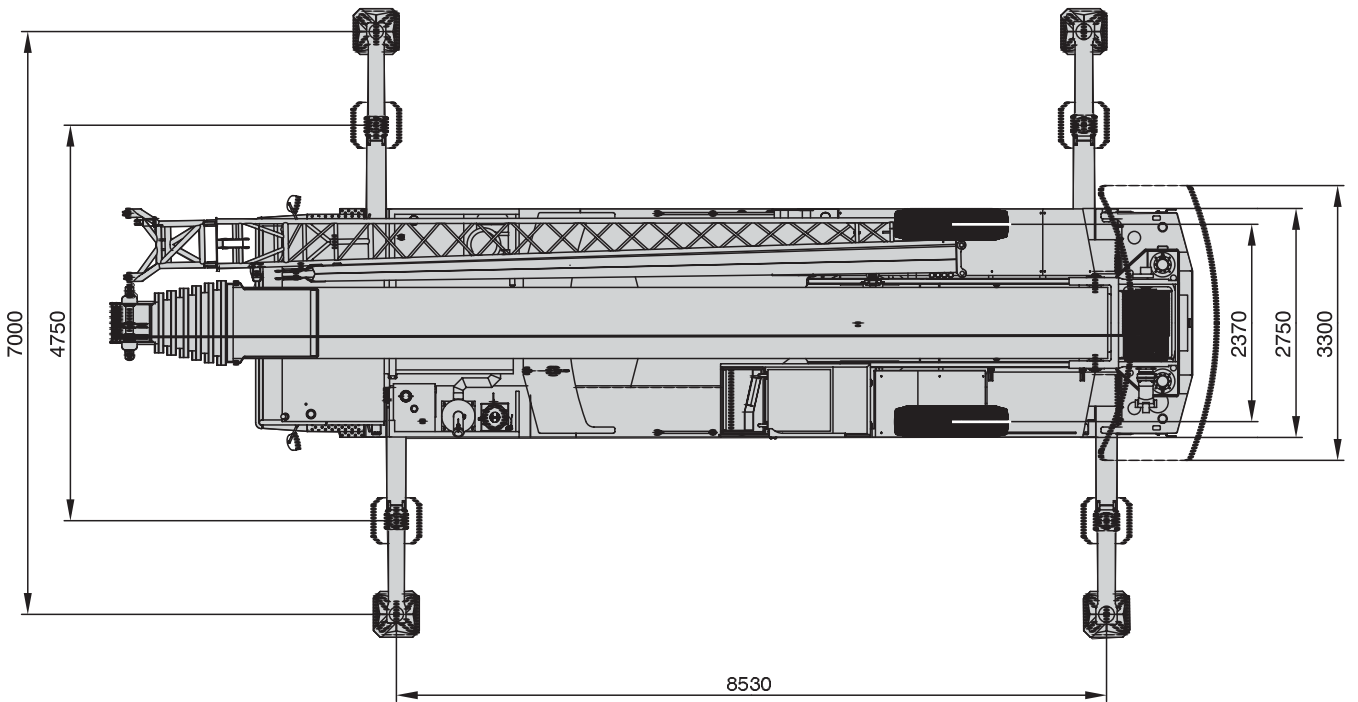
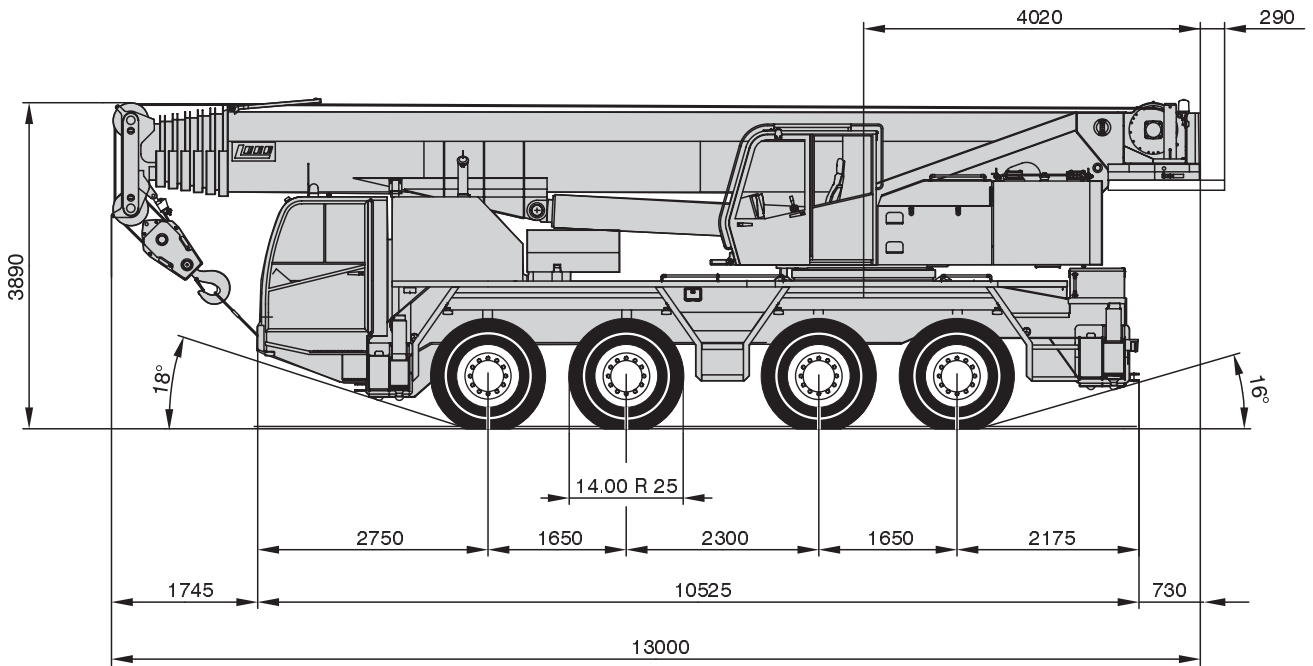
AT-90/58

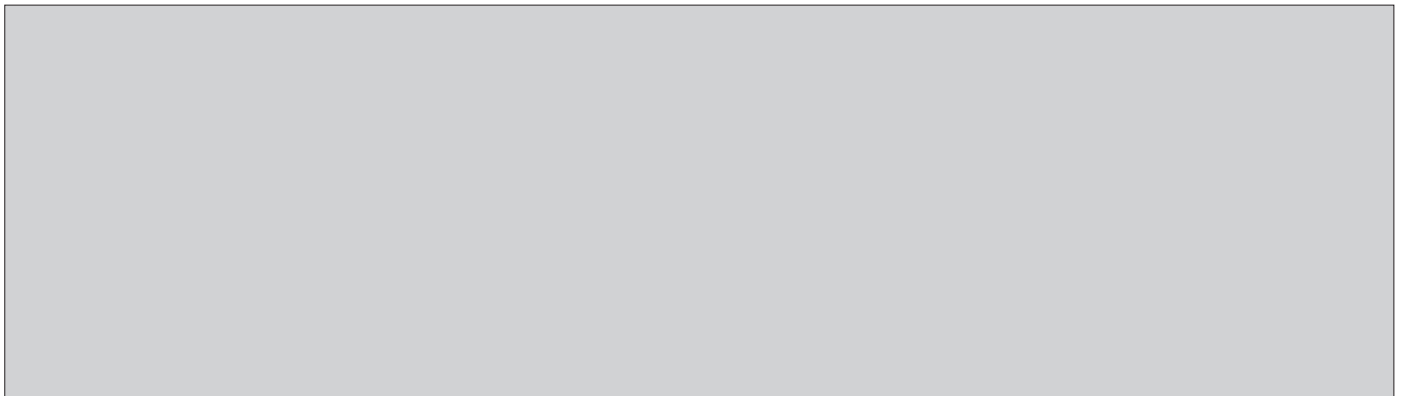
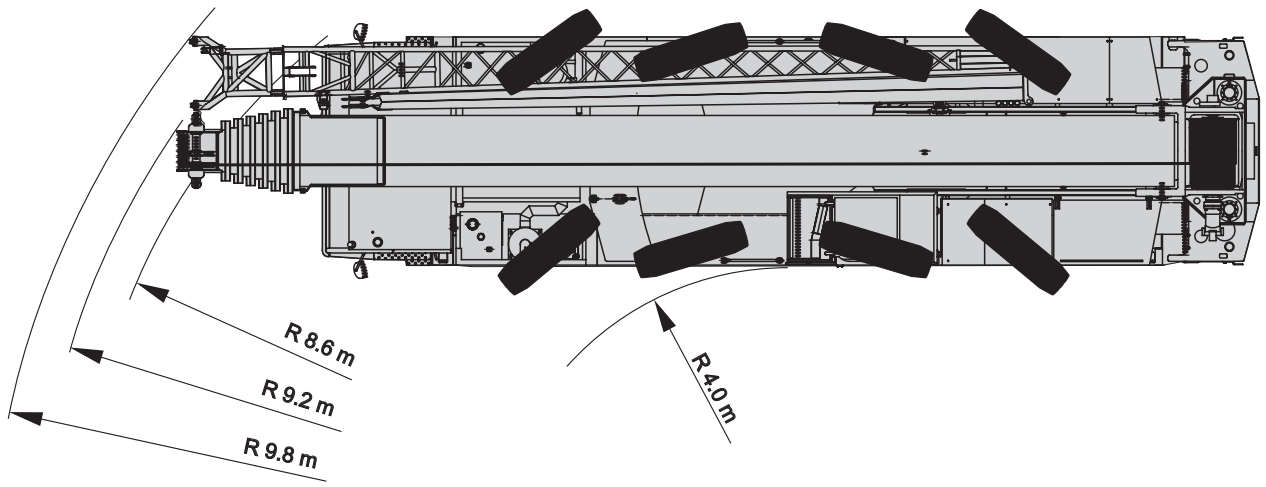
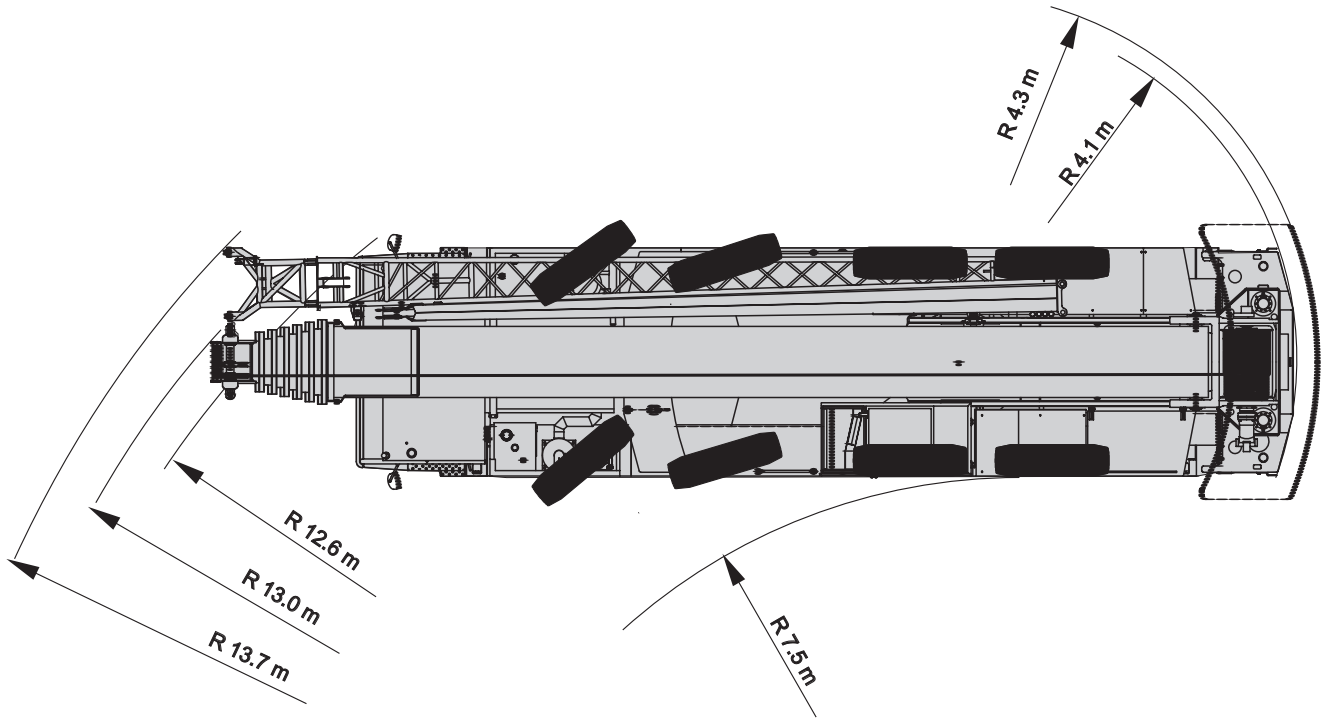


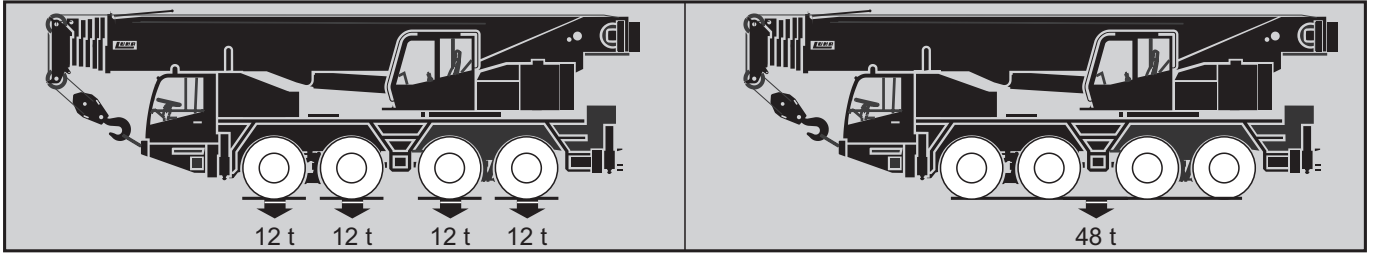
DIMENSIONES

AT-90/58

N-1722



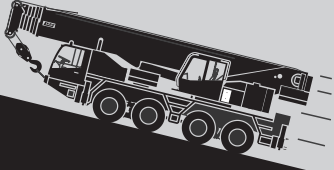






Con gancho para 60 t

VELOCIDAD DE TRASLADO

	1	2	3	4	5	6	7
	5.4	6.9	9.1	12	15	19.5	26.0
 Km/h	8	9	10	11	12	R1	R2
	33.5	42	55	70	80	5.8	7.5
	57%						

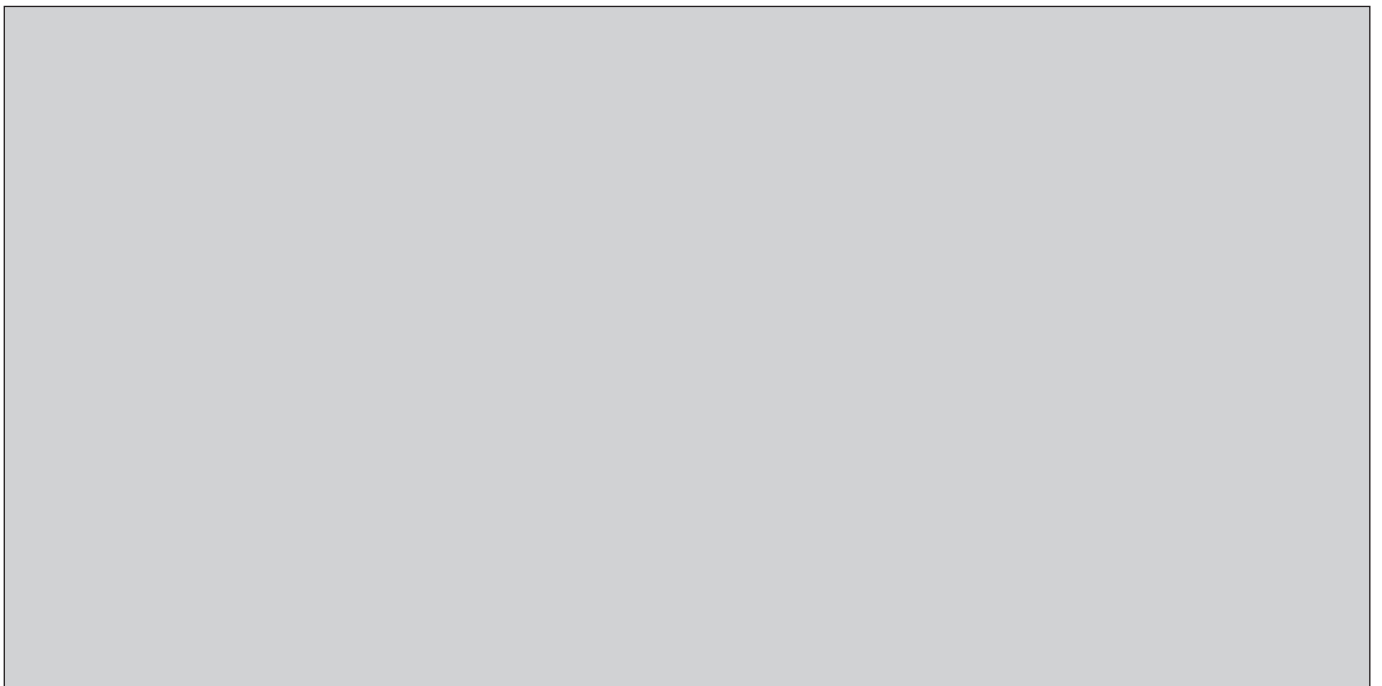
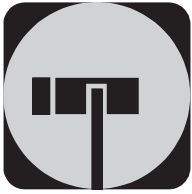


DIAGRAMA DE ALCANCES

AT-90/58



00500

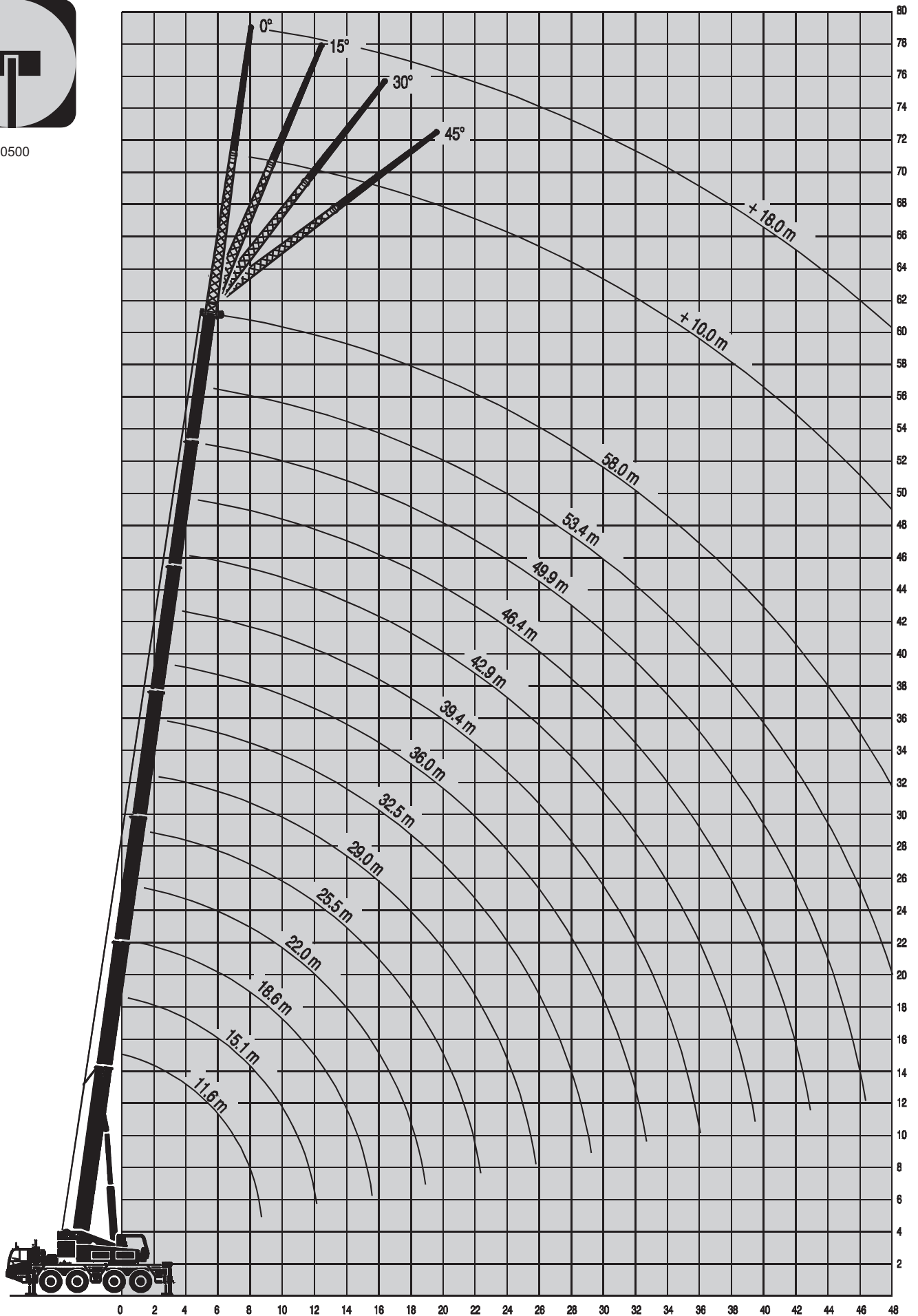


TABLA DE CARGAS

AT-90/58

01011

CONTRAPESO

20.0 t

PLUMA PRINCIPAL.
GRÚA SOBRE ESTABILIZADORES TOTALMENTE EXTENDIDOS. ZONA DE TRABAJO 360°

RADIO m	75%														RADIO m
	LONGITUD DE PLUMA														
	11.6 m	15.1 m	18.6 m	22.0 m	25.5 m	29.0 m	32.5 m	36.0 m	39.4 m	42.9 m	46.4 m	49.9 m	53.4 m	58.0 m	
3	90.0° / 80.0														3
4	65,0	65,0	58,0												4
5	55,0	55,0	55,0	54,0	48,0	40,0									5
6	47,0	46,8	46,6	46,5	46,2	40,0	31,0	25,0							6
7	40,0	39,7	39,6	39,5	39,2	39,0	31,0	25,0	21,0	18,0					7
8	35,0	34,8	34,5	34,4	34,1	34,0	31,0	25,0	21,0	18,0	15,0	11,0			8
9		31,0	30,8	30,7	30,4	30,2	30,6	24,3	21,0	18,0	15,0	11,0	9,0	7,5	9
10		27,2	27,0	26,9	26,7	26,5	26,3	22,3	20,3	18,0	15,0	11,0	9,0	7,5	10
12		20,4	21,5	21,4	21,2	21,1	21,0	19,0	17,5	16,0	15,0	11,0	9,0	7,5	12
14			17,5	16,8	16,7	16,6	16,5	16,4	15,3	14,0	13,0	11,0	9,0	7,5	14
16				14,1	14,1	13,8	13,3	13,2	13,0	12,4	11,5	10,8	9,0	7,5	16
18				11,6	12,0	11,4	10,9	10,8	10,7	10,5	10,2	9,7	9,0	7,5	18
20					10,5	9,6	9,1	9,1	9,0	8,9	8,8	8,5	8,1	7,5	20
22					9,0	8,1	7,6	7,6	7,4	7,3	7,2	7,2	7,1	6,8	22
24						7,5	6,5	6,9	6,4	6,4	6,3	6,3	6,1	6,1	24
26						6,1	5,7	6,4	5,4	5,4	5,3	5,3	5,1	5,1	26
28							5,0	5,5	4,8	4,8	4,7	4,7	4,5	4,5	28
30								4,7	4,1	4,1	4,0	4,0	3,8	3,8	30
32								4,1	3,6	3,5	3,4	3,4	3,2	3,2	32
34									3,3	3,2	3,1	3,1	2,9	2,9	34
36									3,0	2,8	2,7	2,7	2,6	2,5	36
38										2,6	2,4	2,4	2,3	2,1	38
40										2,2	2,1	2,0	1,9	1,8	40
42											1,8	1,6	1,5	1,5	42
44												1,3	1,2	1,2	44
46												1,0	0,8	0,8	46
48													0,6	0,6	48

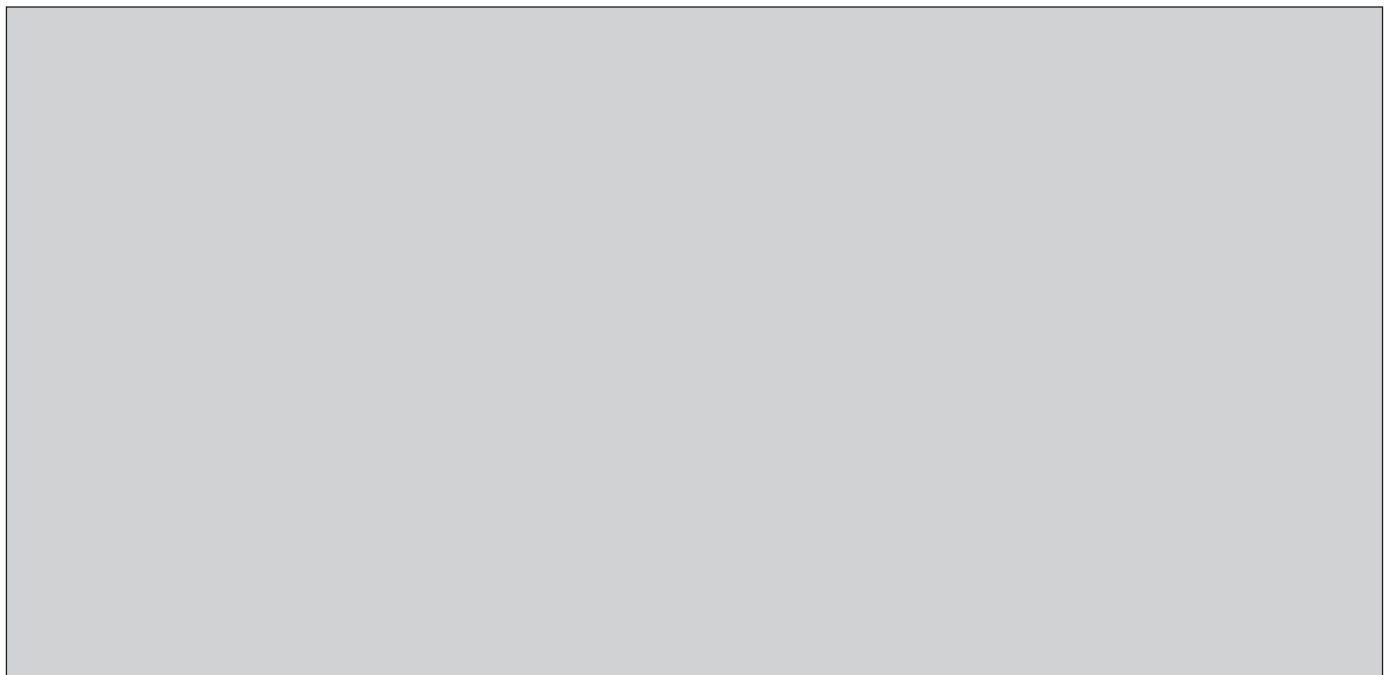


TABLA DE CARGAS

AT-90/58

01270

CONTRAPESO

10.0 t

PLUMA PRINCIPAL.
GRÚA SOBRE ESTABILIZADORES TOTALMENTE EXTENDIDOS. ZONA DE TRABAJO 360°

RADIO m	75%														RADIO m
	LONGITUD DE PLUMA														
	11.6 m	15.1 m	18.6 m	22.0 m	25.5 m	29.0 m	32.5 m	36.0 m	39.4 m	42.9 m	46.4 m	49.9 m	53.4 m	58.0 m	
3	82,0														3
4	58,0	58,0	58,0												4
5	50,0	50,0	50,0	50,0	48,0	40,0									5
6	42,0	42,0	42,0	42,0	42,0	40,0	31,0	25,0							6
7	35,5	35,5	35,5	35,5	35,5	35,5	31,0	25,0	21,0	18,0					7
8	30,0	30,0	30,0	30,0	30,0	30,0	30,0	25,0	21,0	18,0	15,0	11,0			8
9		24,0	25,0	25,0	25,0	25,0	24,0	24,0	21,0	18,0	15,0	11,0	9,0	7,5	9
10		20,5	22,0	22,0	22,0	22,0	20,5	20,5	20,3	18,0	15,0	11,0	9,0	7,5	10
12		15,6	16,4	16,8	17,1	16,9	16,0	16,3	16,0	16,0	15,0	11,0	9,0	7,5	12
14			12,7	13,0	13,3	13,1	12,5	13,1	12,5	12,5	12,4	11,0	9,0	7,5	14
16				10,4	10,7	10,5	10,0	10,5	10,0	9,9	9,8	10,3	9,0	7,5	16
18				8,9	8,7	8,5	8,1	8,6	8,0	8,0	8,2	8,6	8,4	7,5	18
20					7,1	7,0	6,6	7,0	7,0	7,0	7,4	7,3	6,9	6,9	20
22					6,3	6,2	5,4	5,9	6,3	6,2	6,2	6,1	5,6	5,7	22
24						5,7	5,0	5,4	5,4	5,5	5,2	5,0	4,6	4,7	24
26						4,9	4,5	4,9	4,7	4,6	4,3	4,2	3,7	3,8	26
28							4,1	4,2	3,9	3,9	3,6	3,5	3,0	3,1	28
30								3,5	3,3	3,3	3,0	2,8	2,4	2,4	30
32								3,0	2,8	2,8	2,4	2,3	1,8	1,9	32
34									2,3	2,3	2,0	1,8	1,4	1,4	34
36									1,9	1,9	1,5	1,4	1,0	1,0	36
38										1,5	1,2	1,0	0,6	0,6	38

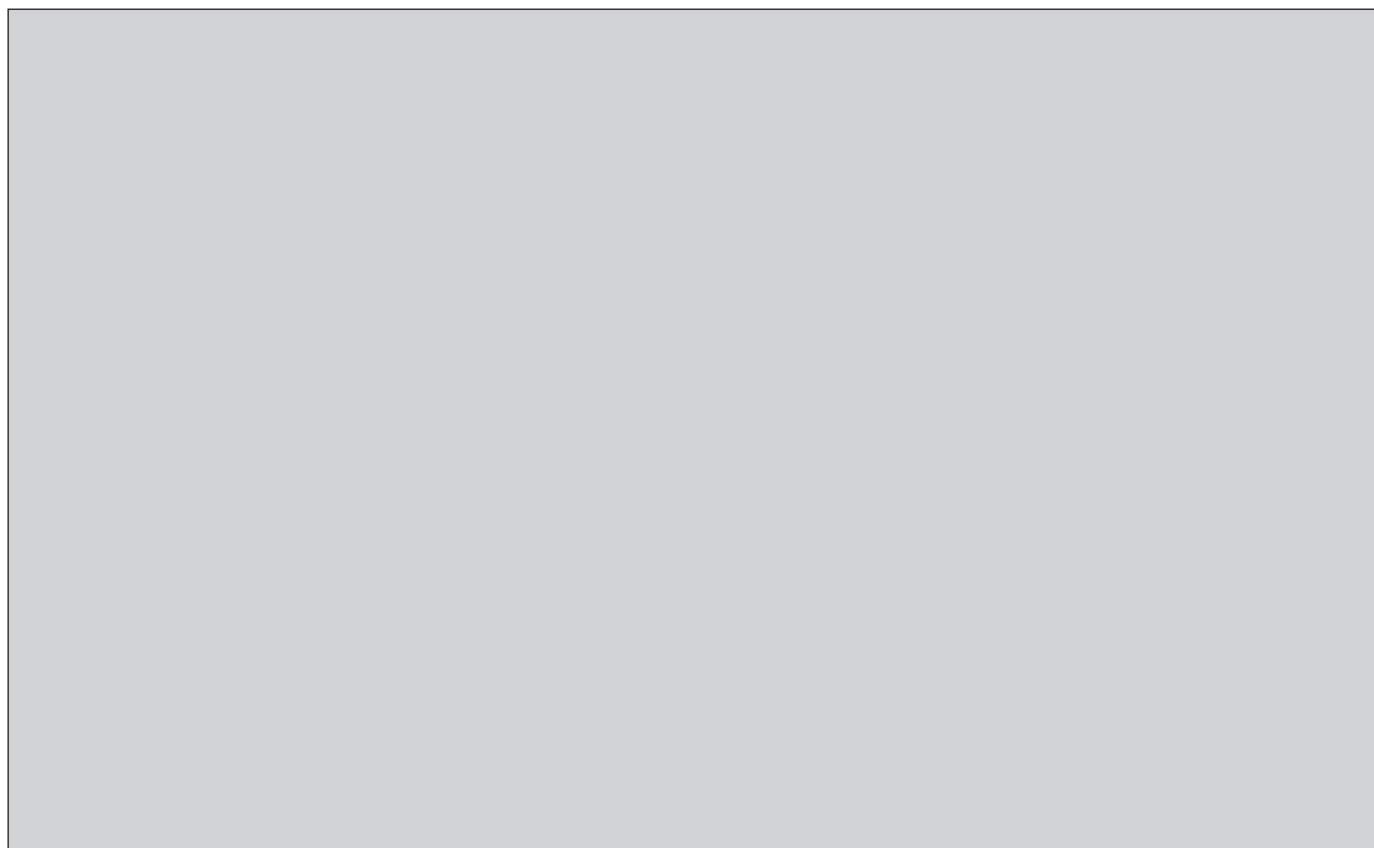


TABLA DE CARGAS

AT-90/58

01610

CONTRAPESO

4.0 t

PLUMA PRINCIPAL.
GRÚA SOBRE ESTABILIZADORES TOTALMENTE EXTENDIDOS. ZONA DE TRABAJO 360°

RADIO m	75%														RADIO m
	LONGITUD DE PLUMA														
	11.6 m	15.1 m	18.6 m	22.0 m	25.5 m	29.0 m	32.5 m	36.0 m	39.4 m	42.9 m	46.4 m	49.9 m	53.4 m	58.0 m	
3	80,0														3
4	55,0	55,0	55,0												4
5	47,0	47,0	47,0	47,0	47,0	40,0									5
6	39,0	39,0	39,0	39,0	39,0	39,0	31,0	25,0							6
7	31,8	32,5	32,8	31,8	30,5	31,5	31,0	25,0	21,0	18,0					7
8	24,0	25,5	26,1	26,1	26,2	25,6	24,5	23,3	21,0	18,0	15,0	11,0			8
9		20,2	21,0	21,0	21,2	20,6	19,7	19,1	19,3	18,0	15,0	11,0	9,0	7,5	9
10		16,5	17,2	17,3	17,5	17,0	16,2	16,7	15,8	15,6	15,0	11,0	9,0	7,5	10
12		11,3	12,1	12,3	12,6	12,1	11,4	12,0	11,2	11,2	11,6	11,0	9,0	7,5	12
14			8,8	10,0	9,4	9,4	8,4	9,1	9,6	9,7	9,3	9,1	8,6	7,5	14
16				7,7	7,7	8,0	7,4	8,0	7,6	7,6	7,2	7,0	6,4	6,5	16
18				6,0	6,1	6,5	6,3	6,4	6,0	6,0	5,6	5,4	4,9	5,0	18
20					4,8	5,2	5,0	5,1	4,8	4,7	4,3	4,2	3,7	3,7	20
22					3,7	4,2	4,0	4,1	3,8	3,8	3,4	3,2	2,7	2,8	22
24						3,4	3,2	3,3	3,0	3,0	2,6	2,4	2,0	2,0	24
26						2,7	2,6	2,6	2,4	2,3	2,0	1,8	1,3	1,4	26
28							2,0	2,1	1,8	1,8	1,4	1,2	0,8	0,9	28
30								1,6	1,3	1,3	1,0	0,8			30
32								1,1	0,9	0,9					32

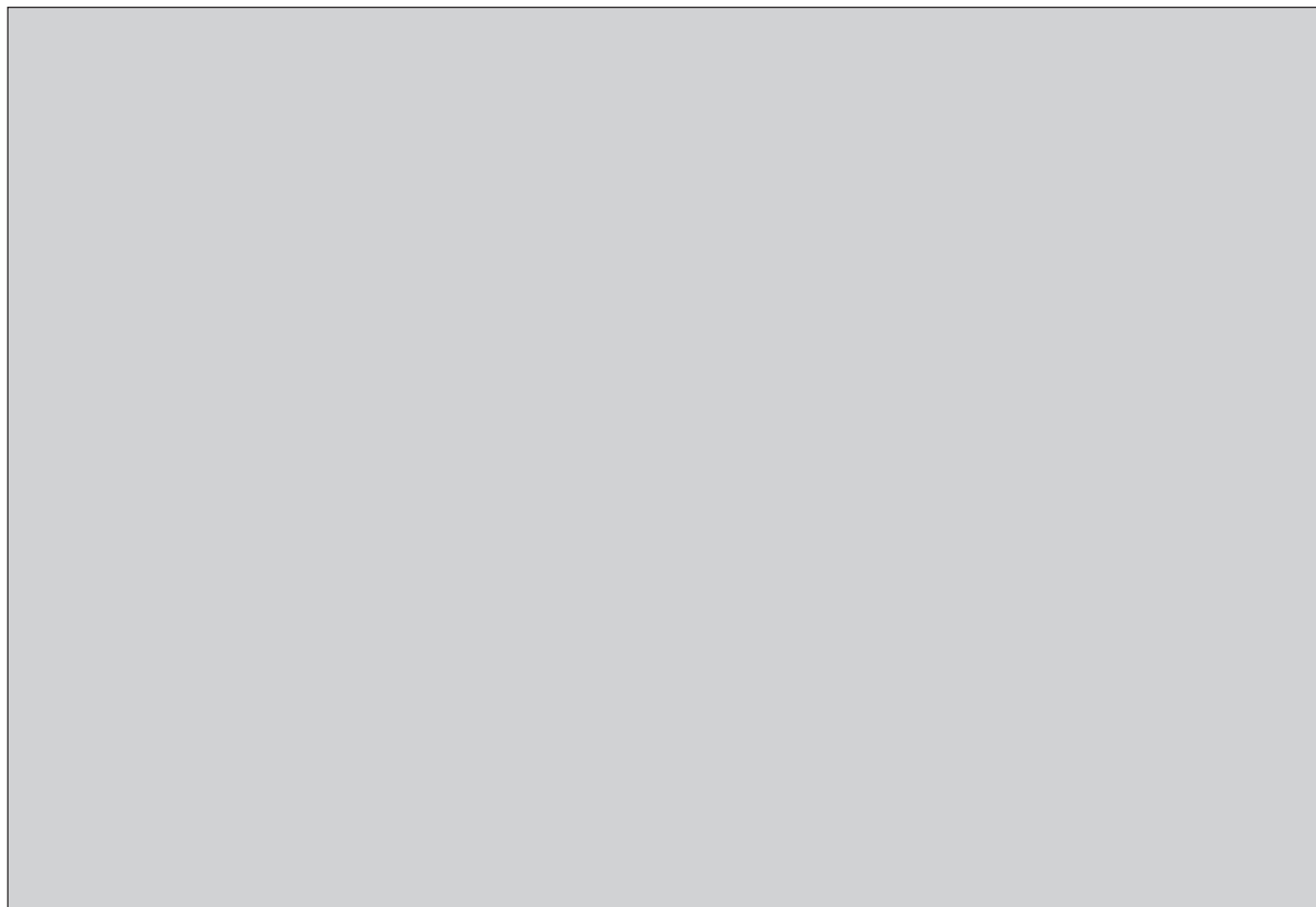


TABLA DE CARGAS

AT-90/58

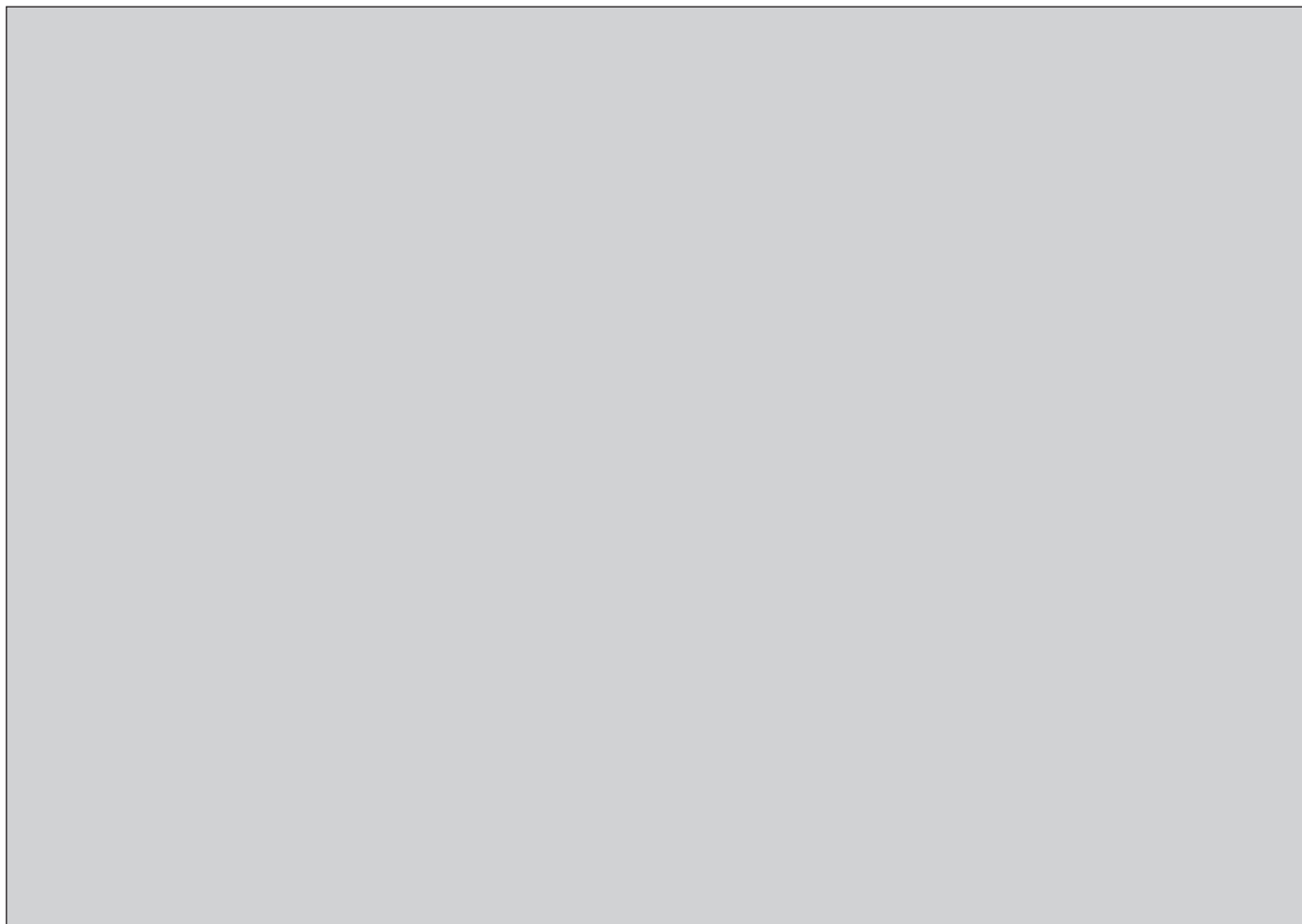
01710

CONTRAPESO

0.0 t

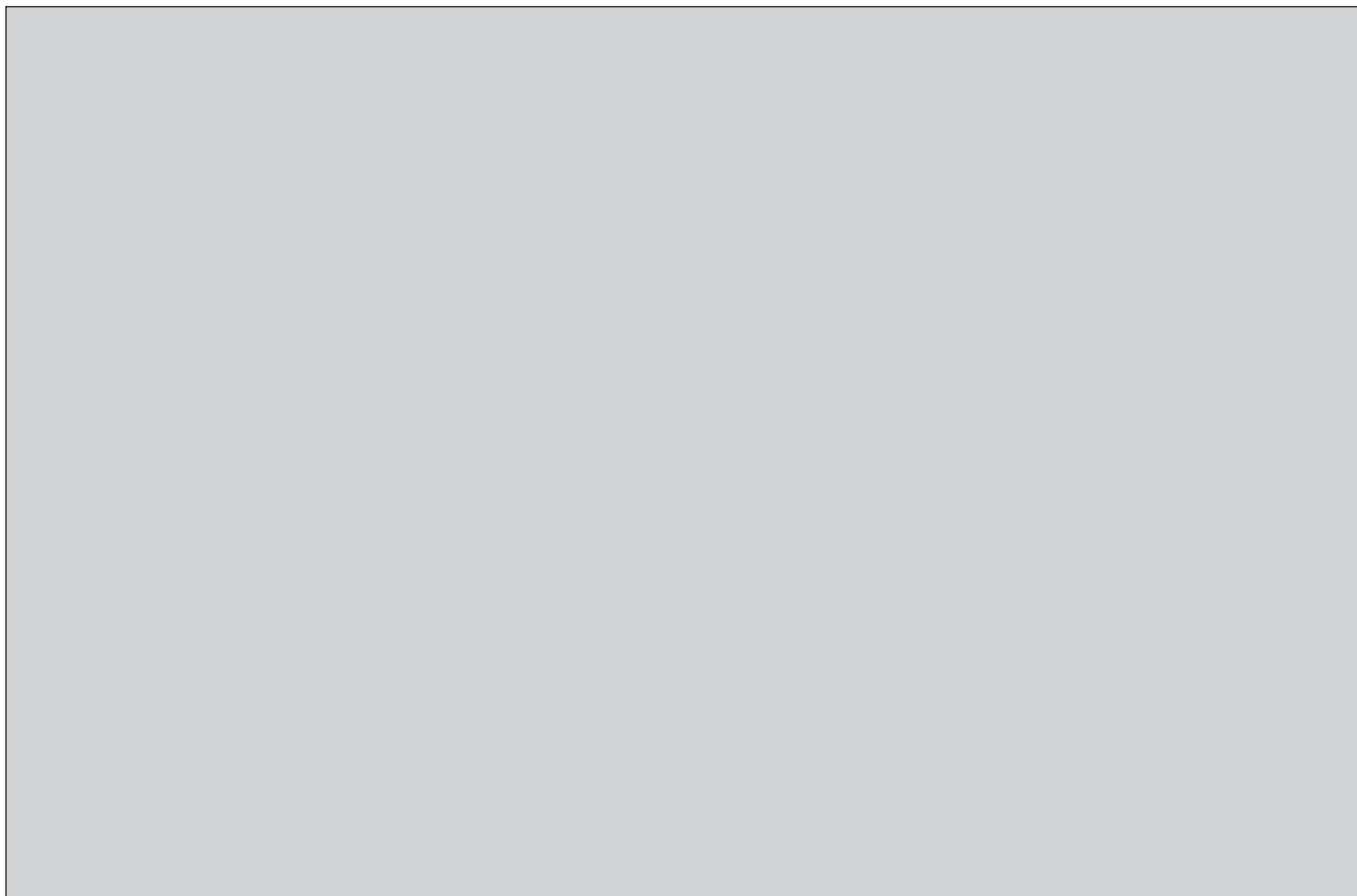
PLUMA PRINCIPAL
 . GRÚA SOBRE ESTABILIZADORES TOTALMENTE EXTENDIDOS. ZONA DE TRABAJO 360°

RADIO m	75%														RADIO m
	LONGITUD DE PLUMA														
	11.6 m	15.1 m	18.6 m	22.0 m	25.5 m	29.0 m	32.5 m	36.0 m	39.4 m	42.9 m	46.4 m	49.9 m	53.4 m	58.0 m	
3	75,0														3
4	53,0	53,0	53,0												4
5	45,0	45,0	45,0	45,0	45,0	40,0									5
6	36,2	34,7	36,5	35,8	34,2	34,8	31,0	25,0							6
7	25,5	26,9	27,6	27,6	27,6	26,8	25,7	24,4	21,0	18,0					7
8	18,9	20,4	21,1	21,2	21,3	20,7	19,7	20,0	19,2	18,0	15,0	11,0			8
9		16,0	16,7	16,9	17,1	16,5	15,6	16,2	15,2	15,0	14,8	11,0	9,0	7,5	9
10		12,8	13,6	13,8	14,0	13,5	12,7	13,3	12,9	12,7	12,9	11,0	9,0	7,5	10
12		8,4	9,3	10,4	10,3	10,7	9,7	10,4	10,2	10,1	9,7	9,4	8,9	7,5	12
14			6,6	7,7	7,7	8,2	7,9	8,0	7,6	7,5	7,1	6,9	6,3	6,4	14
16				5,7	5,8	6,3	6,0	6,1	5,8	5,7	5,3	5,1	4,6	4,6	16
18				4,3	4,4	4,9	4,7	4,7	4,4	4,3	3,9	3,7	3,2	3,3	18
20					3,3	3,8	3,6	3,7	3,3	3,3	2,9	2,7	2,2	2,3	20
22					2,4	2,9	2,7	2,8	2,5	2,5	2,1	1,9	1,4	1,5	22
24						2,2	2,0	2,1	1,8	1,8	1,4	1,2	0,9	0,9	24
26						1,6	1,5	1,6	1,3	1,2	0,9	0,8			26
28							1,0	1,1	0,9	0,8					28
30								0,7							30



PLUMA PRINCIPAL + PLUMIN DE CELOSIA 10m.
GRÚA SOBRE ESTABILIZADORES TOTALMENTE EXTENDIDOS. ZONA DE TRABAJO 360°

RADIO m	75%																				RADIO m					
	LONGITUD DE PLUMA+PLUMÍN																									
	39.44 m + 10.0 m				42.92 m + 10.0 m				46.4 m + 10.0 m				49.9 m + 10.0 m				53.4 m + 10.0 m					58 m + 10.0 m				
	0°	15°	30°	45°	0°	15°	30°	45°	0°	15°	30°	45°	0°	15°	30°	45°	0°	15°	30°	45°		0°	15°	30°	45°	
8	10,1				8,6																			8		
9	10,1				8,6				7,2				5,5											9		
10	9,9	7,0			8,6	6,5			7,2				5,3				4,4							10		
12	9,4	6,7	5,8		8,3	6,3	5,4		7,0	6,0			5,1	4,7			4,2	4,0					3,3	12		
14	8,8	6,4	5,6	4,6	7,9	6,0	5,3	4,4	6,6	5,8	5,0		4,9	4,5	4,3		4,1	4,0	3,9			3,2	3,1	14		
16	7,8	6,2	5,4	4,5	7,5	5,7	5,2	4,3	6,3	5,5	4,9	4,2	4,7	4,4	4,2	4,0	4,0	3,9	3,9			3,1	3,1	3,1	16	
18	7,2	6,0	5,2	4,4	7,2	5,5	5,0	4,2	6,0	5,3	4,7	4,2	4,5	4,3	4,1	3,9	3,9	3,9	3,9	3,8		3,0	3,0	3,0	18	
20	6,8	5,7	5,0	4,3	6,7	5,2	4,8	4,1	5,6	5,0	4,6	4,1	4,4	4,2	4,0	3,9	3,8	3,8	3,8	3,7		3,0	3,0	3,0	3,0	20
22	6,2	5,4	4,8	4,2	6,0	5,0	4,6	4,0	5,3	4,8	4,4	4,0	4,2	4,1	3,9	3,8	3,6	3,6	3,6	3,6		3,0	3,0	2,9	2,9	22
24	5,9	5,1	4,6	4,1	5,6	4,8	4,4	3,9	5,0	4,6	4,2	3,9	4,0	3,9	3,8	3,7	3,5	3,5	3,5	3,5		2,9	2,9	2,9	2,9	24
26	5,5	4,8	4,4	4,0	5,4	4,5	4,2	3,8	4,7	4,4	4,0	3,8	3,8	3,7	3,7	3,6	3,4	3,4	3,4	3,4		2,9	2,9	2,9	2,8	26
28	5,2	4,6	4,2	3,9	5,0	4,2	4,0	3,7	4,3	4,1	3,8	3,7	3,6	3,6	3,5	3,5	3,3	3,3	3,3	3,3		2,8	2,8	2,8	2,8	28
30	4,5	4,3	4,0	3,8	4,3	3,9	3,7	3,5	3,9	3,8	3,6	3,5	3,4	3,4	3,4	3,4	3,2	3,2	3,2	3,2		2,8	2,8	2,8	2,7	30
32	4,1	4,0	3,8	3,7	3,7	3,5	3,4	3,3	3,5	3,4	3,4	3,3	3,1	3,2	3,3	3,3	3,0	3,1	3,1	3,1		2,7	2,7	2,6	2,6	32
34	3,7	3,6	3,5	3,5	3,2	3,1	3,0	2,9	3,0	3,0	2,9	2,9	2,9	3,0	3,1	3,2	2,9	2,9	3,0	3,0		2,6	2,6	2,5	2,5	34
36	3,3	3,3	3,3	3,3	2,8	2,8	2,8	2,7	2,6	2,6	2,7	2,7	2,8	2,9	2,9	3,0	2,7	2,7	2,8	2,9		2,5	2,5	2,4	2,4	36
38	3,1	3,1	3,2	3,2	2,4	2,4	2,5	2,5	2,2	2,2	2,4	2,4	2,6	2,7	2,8	2,9	2,4	2,4	2,5	2,6		2,4	2,4	2,3	2,3	38
40	2,8	2,9	3,0	3,1	2,0	2,1	2,2	2,2	1,8	1,9	2,1	2,1	2,4	2,5	2,6	2,7	2,1	2,2	2,3	2,4		2,2	2,2	2,2	2,2	40
42	2,5	2,5	2,6		1,6	1,7	1,8	1,8	1,4	1,4	1,7	1,7	2,2	2,2	2,3	2,4	1,8	1,9	2,0	2,1		1,8	1,8	1,9	2,0	42
44	2,2				1,3	1,3	1,4		1,1	1,1	1,3	1,3	1,9	1,9	2,0	2,0	1,5	1,6	1,8	1,8		1,5	1,5	1,6	1,7	44
46					1,0	0,8			0,9	0,9	1,0		1,6	1,6	1,7	1,7	1,2	1,2	1,3	1,4		1,2	1,3	1,4	1,5	46
48													1,4	1,4	1,4	1,4	1,0	1,0	1,1	1,2		0,9	1,0	1,1	1,2	48
50													1,1	1,1	1,0		0,7	0,7	0,8						0,9	50
52													0,8													52



CONTRAPESO
20.0 - 10.0 t

PLUMA PRINCIPAL. GRÚA SOBRE NEUMÁTICOS. POR DETRÁS

RADIO m	75%				RADIO m
	CONTRAPESO				
	20.0 t		10.0 t		
	LONGITUD DE PLUMA (m)				
	11,6	18,6	11,6	18,6	
3	16,8		16,8		3
4	13,7	15,0	13,7	15,0	4
5	11,3	12,7	11,3	12,7	5
6	9,2	10,7	9,2	10,7	6
7	7,7	9,2	7,7	9,2	7
8	6,4	7,9	6,4	7,8	8
9		6,8		6,6	9
10		5,9		5,6	10
12		4,4		3,9	12
14		3,2		2,6	14

NOTAS REFERIDAS A LAS TABLAS DE CARGAS

* Por detrás +/-10° mediante polea adicional.

- Las capacidades de carga indicadas al 75% están referidas a las normas DIN 15019(2) y DIN 15018(2,3). Cargas en t. Máxima velocidad de viento 9 m/s.

- Para obtener la carga de elevación útil hay que restar de las capacidades indicadas en las tablas el peso del gancho, cables, eslingas y accesorios.

- En el caso de la tabla de cargas sobre neumáticos, máxima velocidad de desplazamiento con carga suspendida: 1 Km/h.

Chasis portador

Chasis:	LUNA, 8x 8x 8. Tipo cajón en acero de alto límite elástico y alta resistencia, electrosoldado.
Estabilizadores:	Cuatro puntos de apoyo de accionamiento vertical y horizontal desde cabina grúa y ambos lados del chasis. El movimiento horizontal de los estabilizadores se realiza únicamente desde el lado correspondiente. Mando eléctrico. Accionamiento electrohidráulico.
Motor:	MERCEDES BENZ. OM501LA. 315 kW (428 CV)/ 1800 rpm. (Euro Mot 3A).
Transmisión:	ZF automática AS-TRONIC con Intarder de 12 velocidades adelante y dos atrás. Velocidad máxima 80 km/h. Pendiente superable: 57%. Caja trófer de una velocidad con diferencial bloqueable
Ejes:	Los cuatro ejes son direccionales y motores con doble reducción y bloqueo transversal. Ejes delanteros desconectables.
Suspensión:	Hidroneumática. Bloqueo sobre los ejes. Mando independiente para cada rueda. Nivelación automática.
Neumáticos:	8+1 neumáticos 14.00R25. Montaje simple.
Dirección:	Asistida a los 2 ejes delanteros con doble bomba y accionamiento electrohidráulico a los dos traseros. Giro en redondo y en cangrejo accionable desde las dos cabinas. Bomba auxiliar de dirección por toma constante a la caja de velocidades.
Frenos:	Neumáticos a todas las ruedas con doble circuito. Freno de estacionamiento mediante actuadores de muelle en los ejes segundo, tercero y cuarto.
Cabina:	Dos plazas, 2,5 mts. de anchura, fabricada en acero con tratamiento químico anticorrosivo. Cristales de seguridad. Mandos e indicadores para el traslado de la grúa.
Instalación eléctrica:	C/c 24V. 2 baterías de 12V y 180 Ah cada una. Alumbrado y señalización luminosa conforme a las normas de la Comunidad Europea.

Superestructura

Bastidor:	Construcción electrosoldada en acero de alta resistencia.
Motor:	MERCEDES BENZ, OM-904LA 125 kW (170 CV).
Sistema hidráulico:	1 bomba triple de paletas. Pueden simultanearse todos los movimientos de grúa.
Sistema de control:	Todos los movimientos de la grúa se realizan por medio de 2 palancas multidireccionales con vuelta automática al punto muerto.
Cabrestante:	LUNA, accionado por motor variable y equipado con freno automático multidisco. Tiro máximo: 6950 Kg con una velocidad de arrollamiento de 60 m/min. Tiro mínimo: 3000 Kg con 125 m/min. de velocidad. Cable antigiratorio de 18 mm. Longitud: 250 m.
Elevación de la pluma:	1 cilindro de simple efecto. -2° a 82°. 74 s.
Pluma telescópica:	1 elemento base y 6 telescópicos extensibles mediante un solo cilindro. Construcción en acero de alto límite elástico, calidad S 1100 QL. Longitud 58 mts
Orientación grúa:	Corona de giro ROTHE-ERDE, dentado exterior. Giro continuo 360°. De 0 a 2 rpm. a través de motor hidráulico y reductor con freno dinámico y estático. Disposición de giro libre.
Cabina:	Inclinable de 0 a 20°, confortable y con una gran visibilidad de carga. Fabricada en acero con tratamiento químico anticorrosivo. Cristales de seguridad. Mandos e indicadores para el manejo y control de la grúa, apoyos, traslado y suspensión de la máquina.
Instalación eléctrica:	C/c 24 vol 2 baterías de 12 vol y 180 Ah cada una
Equipos de seguridad:	Final de carrera cabrestante. Indicador de carga en gancho. Limitador automático de sobrecargas con final de carrera pasteca. Todos los circuitos incorporan válvulas de seguridad y válvulas antirrotura de tuberías.

Opcionales

Plumín:	De celosía de 10 y 18 m. Abatible al costado de la pluma. Angulable 0°, 15°, 30° y 45°. Gancho: hasta 18 t.
Cabrestante arrastre:	4500 Kg a tiro directo. Instalado en el frontal de la superestructura. Cable antigiratorio de 16 mm. Longitud: 50 m.
Segundo cabrestante de elevación:	Instalado detrás del cabrestante principal y de idénticas características técnicas que el cabrestante principal
Neumáticos	16.00 R 25

Datos sujetos a modificación sin previo aviso.

